

Každý rok mění telefon 1/4 občanů ČR, to znamená 2,5 milionu prodaných mobilů. \*

Svůj telefon mění 2/3 lidí z důvodu pořízení výkonnějšího přístroje, nikoliv kvůli poruše. \*

Ročně se v ČR prodá 180 000 tun elektrospotřebičů. Za stejné období je vyřazeno k recyklaci jen 60 tisíc tun spotřebičů. \*\*



Lidé obměňují pračky, ledničky a sušičky průměrně po 13 letech, nejčastěji (ze 70 %) kvůli poruchám a nespolehlivosti, z 20 % pro nedostatek funkcí a zastaralý design, 9 % pro vysokou spotřebu energie. \*\*\*

Koupit energeticky úsporný spotřebič nestačí. Když se člověk neřídí doporučením výrobce a domácího pomocníka neudržuje, stoupají náklady na provoz a zkracuje se doba životnosti. Například námraza na výparníku chladničky tepelně izoluje a tím snižuje chladicí výkon. Pokud je vrstva ledu silnější než 3 mm, zvyšuje spotřebu energie až o 75 %. \*\*\*\*

**Není potřeba plýtvat, aby lidé žili v pohodlí.  
Jak na to?**

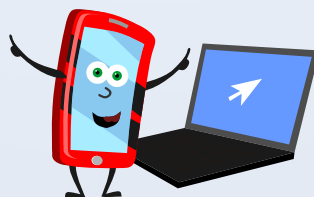
## Zkuste následující:

- Nekupujte spotřebiče impulzivně. Přemýšlejte, k čemu a jak často je budete používat?
- Je nákup nového spotřebiče jediným řešením?
- Zvažte nákup z bazaru, výpůjčku z půjčovny nebo od souseda.
- Před nákupem porovnávejte nejen pořizovací cenu, ale i náklady na celou dobu používání – energetická náročnost, spotřeba vody, výměnné prvky (např. pytlíky do vysavače / vysávání do vody; náplně do inkoustových / laserových tiskáren).
- Vybrali jste si? Jakou záruku dává výrobce? Existuje v okolí servis pro případ poruchy?
- O své pomocníky se starejte, využívejte je v optimálních podmínkách, udržujte je v čistotě.
- Pokud je již nepotřebujete, nabídněte je k využití někomu jinému, prodejte je, vyměňte nebo darujte.
- Nefunkční a neopravitelné elektrospotřebiče odevzdejte k recyklaci (v obchodě při nákupu nového, do sběrného dvora nebo do kontejneru na elektro).

## Chcete vědět víc?

**Další informace k tématu najdete na internetu:**

[www.mzp.cz](http://www.mzp.cz); [www.cenia.cz](http://www.cenia.cz);  
[www.usporiespotrebice.cz](http://www.usporiespotrebice.cz); [www.vsezaodvoz.cz](http://www.vsezaodvoz.cz);  
[www.dtest.cz](http://www.dtest.cz); [www.jsemzpet.cz](http://www.jsemzpet.cz); atd.



Vytvořeno v rámci projektu č. TB050MZP009.  
Řešitel GREEN Solution s.r.o.

# Domácí mazlíčci

Průměrná doba používání mobilního telefonu je 12 – 18 měsíců, ačkoliv životnost je několik let. \*

Ano, patřím do rodiny, ale občas slyším i to, co nechci. Proč mám jít tak brzy z domu?



\* Zdroj: [www.venujmobil.cz](http://www.venujmobil.cz)

**T A  
Č R**

Spolufinancováno  
z prostředků TAČR.

Ministerstvo životního prostředí

\* Zdroj: [www.venujmobil.cz](http://www.venujmobil.cz)

\*\* Zdroj: MŽP – data za rok 2014, zveřejněno v lednu 2016

\*\*\* Zdroj: Průzkum společnosti Markent z roku 2012

\*\*\*\* Zdroj: <http://www.usporiespotrebice.cz/informace/jak-setrit-energii/>

### 1) Nebudu se u vás nudit?

Opravdu potřebujete nový spotřebič? Jak často ho budete využívat? Je možné si ho jen vypůjčit, nebo naopak sdílet se širší rodinou, nebo se sousedy?

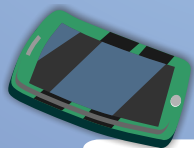


**8) Dejte nám nový život.** Když už nás nelze opravit, pak patříme k recyklaci. Ta zajistí opětovné a materiálové využití pro 90 % naší hmotnosti.

**7) Pošli nás dál.** Když už nás nepotřebujete, můžete nás prodat, vyměnit nebo darovat, rádi budeme sloužit jinde.



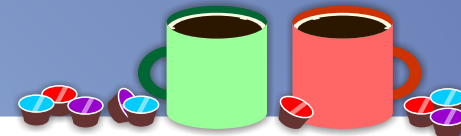
**2) Jsem pro vás ta pravá?** Pro dvoučlenou rodinu je vhodná myčka nádobí o šířce 45 cm na 8 – 9 sad prostírání. Pro větší rodinu je již vhodná myčka široká 60 cm a to pro svou pořizovací hodnotu i větší kapacitu.



**6) Chci být in.** Obal na mobil může být nejen v barvách, které právě letí, ale pomůže i ochránit display.

### 3) Voňavé kafičko – pozor na odpad!

Kávovary na zrnkovou kávu mají levnější provoz a méně odpadu. V rodině se spotřebou 6 káv denně jsou roční náklady na kávu v kapslích až 20 000 Kč. Kvalitní zrnkovou kávu nakoupíte za 5 000 Kč na rok.



### 4) Vybrali jste mi správné místo?

Místo pro ledničku by nemělo být na přímém slunci, v blízkosti trouby, myčky ani sporáku. Okolní teplota nad 20 °C zvyšuje spotřebu energie.



**5) Pečujte o nás!** V návodech výrobců se dozvíte, co máme rádi a co nám škodí. Občas potřebujeme vyčistit, seřadit, někteří odvápnit, vysát od prachu. **My budeme déle sloužit a vy ušetříte!**

