



INSET s.r.o.
Lucemburská 1170/7
130 00 Praha 3
Tel.: +420 221 489 111
e-mail: geofyzika@inset.com

VAŠE ZNAČKA

NAŠE ZNAČKA

VYŘIZUJE
RNDr. Jakub Štainbruch

TELEFON
+420 602 281 076

E-MAIL
stainbruch.jakub@inset.com

DATUM
27.3.2023

Věc: Oznámení o provádění geofyzikálního výzkumu v katastru Vaší obce

Společnost INSET s.r.o. je pověřena společností **ČEZ a.s.**, aby dle projektu **výzkumných geologických prací, sestaveného Českou geologickou službou (ČGS)** provedla speciální geofyzikální měření a jeho vyhodnocení pro objasnění strukturně geologické stavby v širším okolí elektrárny Tušimice, v území mezi Kláštercem n.O., Chomutovem a Žatcem.

Geofyzikální terénní měření bude v zájmovém území probíhat v období od konce března do konce července 2023 v rozsahu cca 30 km profilů. Část těchto profilů bude vedena i v katastru ve Vaší správě. Veškeré práce mají charakter prací výzkumných.

Geofyzikální měření bude prováděno na liniových profilech pomocí geoelektrických a seismických geofyzikálních metod. Nejprve budou linie profilů vyznačeny v terénu malými dřevěnými kolíky nebo barevnými značkami. Tyto značky jsou dočasné a slouží pouze pro prováděná měření, nevytyčují žádný stavební záměr. Prosíme občany, aby tyto značky neodstraňovali, po skončení našich měření je odstraníme sami. Pokud trasa profilu bude vedena přes remízky nebo náletové dřeviny, bude proveden úzký šetrný průsek, kterým půjde projít.

Geofyzikální výzkum zahrnuje terénní měření, při kterém se po liniových profilech v terénu vyznačených dřevěnými kolíky pohybuje skupina 2 až 5 odborných pracovníků s několika typy měřících aparatur. Tyto práce **nepředstavují zásah do pozemku**. U prováděných měření jsou do země zapichovány po 5 m malé sondy (průměr do 10 mm hloubka do 15 cm), prostřednictvím kterých je snímán sledovaný signál a kabeláží veden do měřící aparatury. Celý systém se pohybuje po vyznačených profilech se současným měřením fyzikálních parametrů s krokem 5 až 200 m podle typu měření. Denně terénní skupina proměří úseky délky cca 1 km. Po skončení měření na profilech nezůstávají žádné významné stopy po naší činnosti.

Měřené linie jsou vedeny převážně podél zpevněných cest. Některé úseky (cca 20%) je vzhledem k ověřovaným geologickým strukturám nutno vést zalesněnými pozemky, loukami a v minimální míře i osetými poli. K provedení měření je nezbytná doprava měřících zařízení

k navrženým liniím profilů a jejich následné stání tak, aby byl zachován průjezd po cestách. Tyto činnosti jsou zajišťovány osobními terénními vozidly. Současně se na měřeních budou podílet max. 4 vozidla. Některá geofyzikální měření jsou náročnější a budou vyžadovat pohyb terénních vozidel po lesních a polních cestách nebo využívaných pozemcích s dohodou s hospodáři.

Povrchová geofyzikální měření jsou prováděna **dle Zákona č. 62/1988 o geologických pracích** ve znění následných legislativních úprav a dle §2, odst. (2) spadají do ***kategorie geologického výzkumu, zahrnujícího soubor prací, jimiž se zkoumá vznik a působení geologických procesů, zkoumá, hodnotí a dokumentuje geologická stavba území, její prvky a zákonitosti.***

Rádi Vám zodpovíme všechny dotazy a bude-li třeba, jsme připraveni k osobnímu projednání.

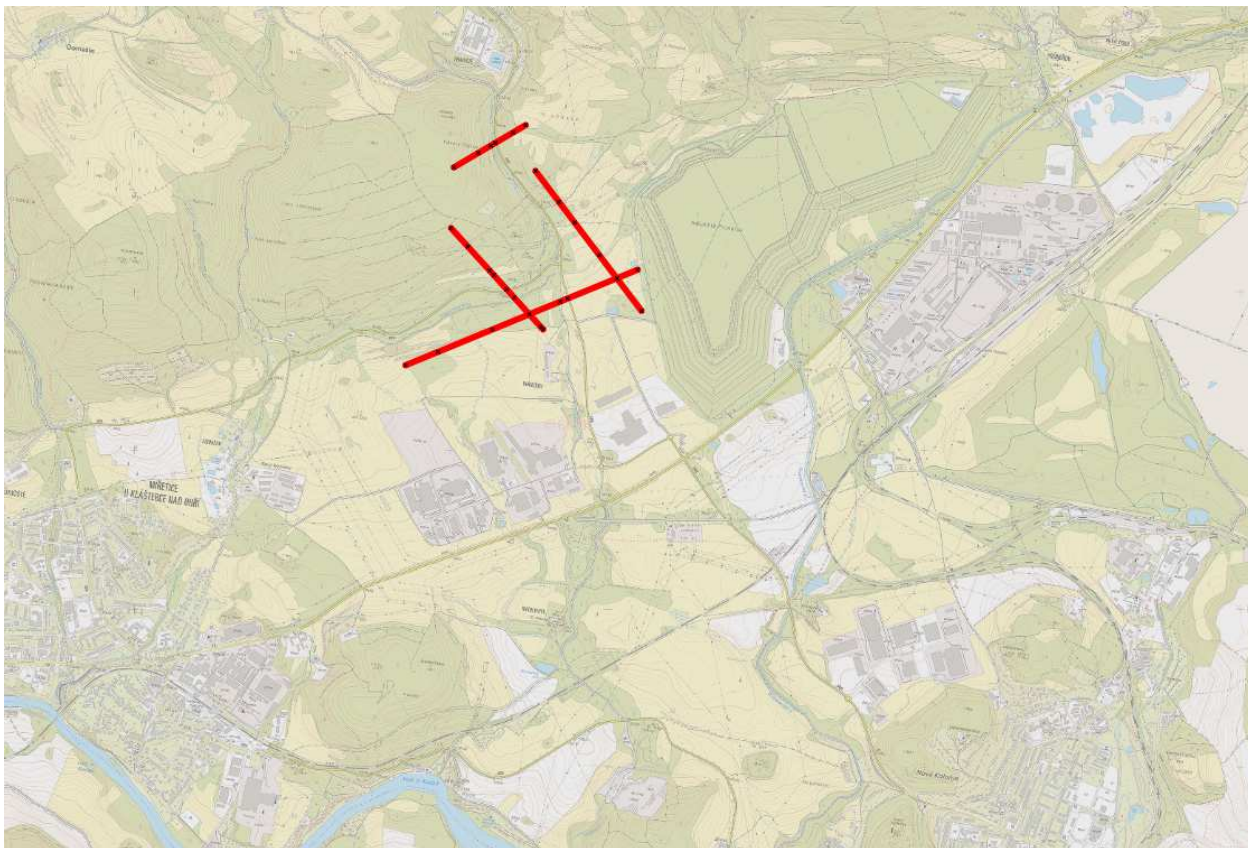
Řízením geofyzikálních prací projektu je pověřen RNDr. Jakub Štainbruch, tel. 602 281 076, stainbruch.jakub@inset.com

S pozdravem

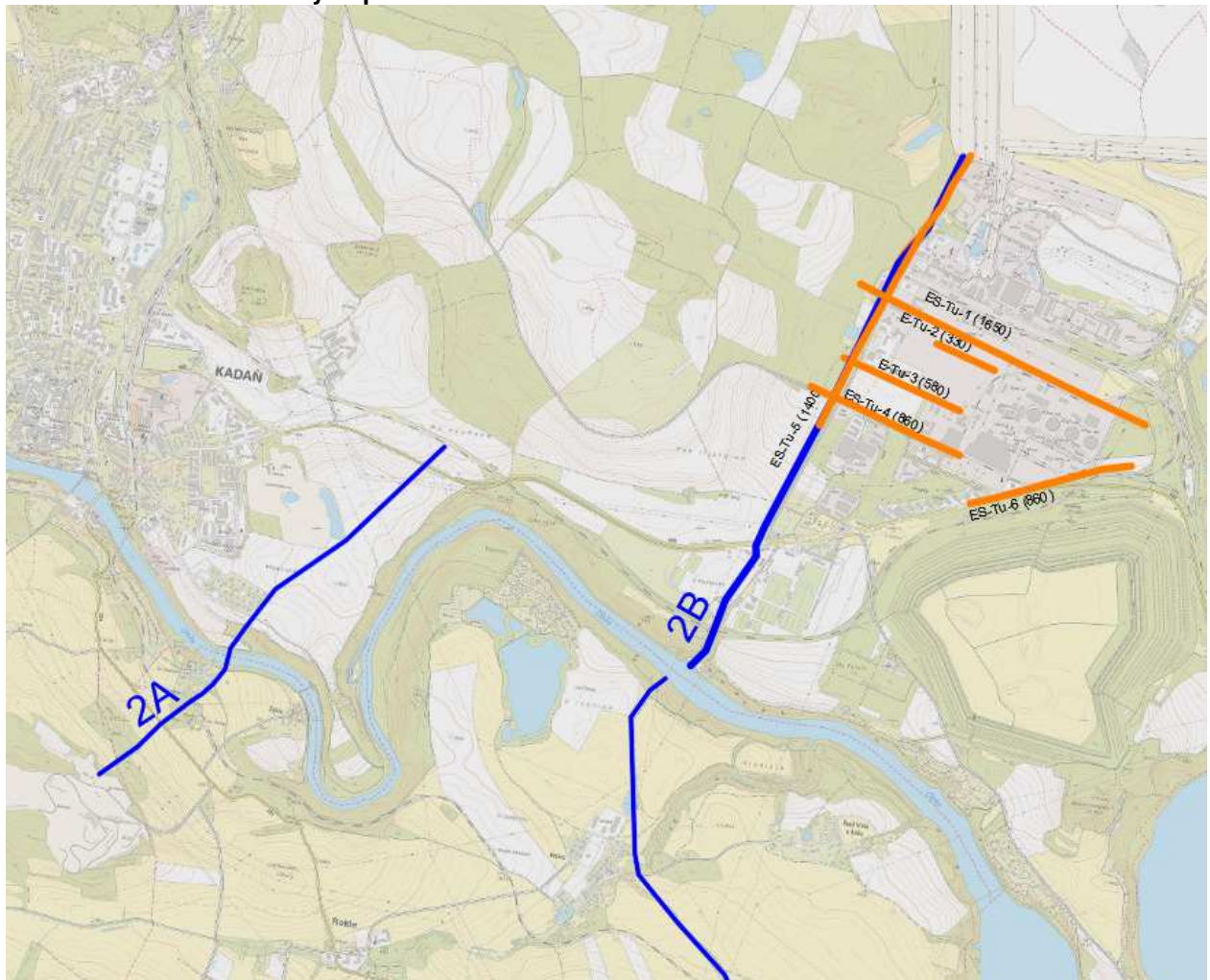
RNDr. Oldřich Levý
ředitel divize geologie a geofyziky INSET s.r.o.

RNDr. Jakub Štainbruch,
vedoucí úkolu INSET s.r.o.

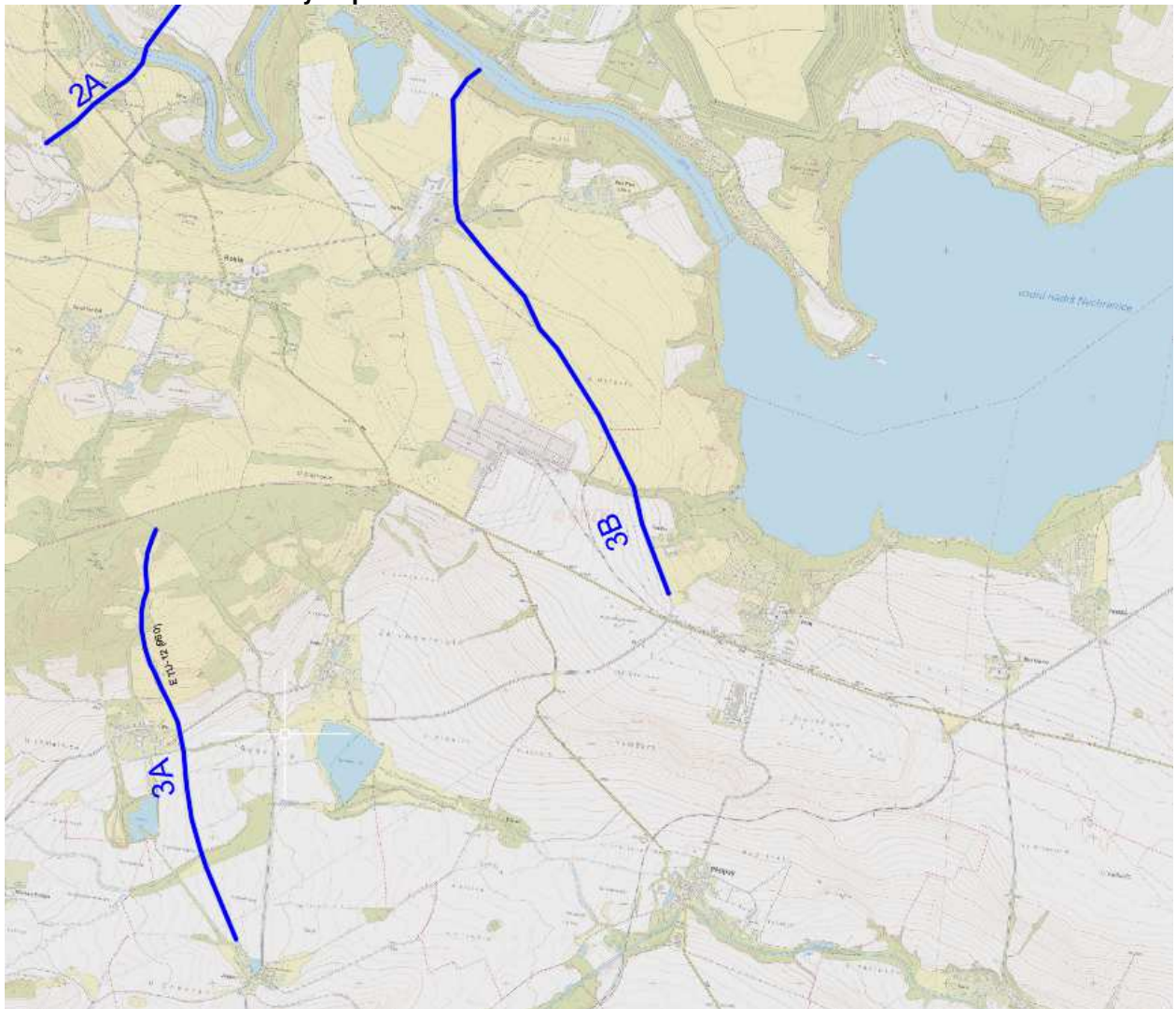
Orientační situace měřených profilů – oblast 1:



Orientační situace měřených profilů – oblast 2:



Orientační situace měřených profilů – oblast 3:



modře, červeně a oranžově jsou vyznačeny trasy geofyzikálních profilů